

iBVD

Dokument Id  
5566815519-00130  
Version  
1

Skapad  
2021-11-03  
Publicerad  
2022-04-22



Uppgiftslämnaren reserverar sig för eventuella fel i produktinformationen eller felaktigt registrerade uppgifter och förbehåller sig rätten att korrigera och/eller komplettera produktinformation utan föregående avisering

## 1 GRUNDDATA

### Varubeskrivning

Stainless steel round conductors

### Övriga upplysningar

#### Klassificeringar

ETIM >

BK04 >

BSAB >

UNSPSC >

### Leverantörsuppgifter

#### Företagsnamn

OBO Bettermann AB

#### Organisationsnummer

5566815519

#### Adress

#### Hemsida

www.obobettermann.se

#### Miljökontaktperson

##### Namn

Matthew Wise

##### Telefon

+46 73-423 24 75

##### E-post

wise.matthew@obobettermann.se

## 2 HÅLLBARHETSARBETE

### Företagets certifiering

- ISO 9000
- ISO 14000

## INNEHÅLLSDEKLARATION

Kemisk produkt	Nej
Omfattas varan av RoHS-direktivet	Nej
Varans vikt	0,4 - 0,63 kg

### Vara / Delkomponenter

Koncentrationen har beräknats på hela varan

Ingående material /komponenter	Vikt-% i komponent	CAS-nr (alt legering)	EG-nr (alt legering)	Vikt % i produkt	Kommentar
Stainless steel - DIN EN 10088 X6CrNiMoTi17-12-2 1.4571				100%	

Del av materialinnehållet som är deklarerat 100%

### Särskilt farliga ämnen

Varan innehåller INTE några ämnen med särskilt farliga egenskaper (Substances of very high concern, SVHC-ämnen) som finns med på kandidatförteckningen i en koncentration som överstiger 0,1 vikts-%

Utgåva av kandidatförteckningen som har använts  
2021-07-08

### Nanomaterial

Innehåller produkten tillsatt nanomaterial, som är medvetet tillsatta för att uppnå en viss funktion?: Nej

### Tillsatt högflourerade ämnen (PFAS)

Innehåller produkten tillsatt högflourerade ämnen (PFAS), som är aktivt tillsatta för att uppnå en specifik funktion?: Vet ej

### Övrigt

Ämnen är redovisade ned till 0,01% viktprocent enligt iBVDs redovisningskrav. Eventuell avvikelser från redovisningskraven redovisas nedan

4

## RÅVAROR

### Återvunnet material

Innehåller varan återvunnet material: Nej

### Träråvara

Träråvara ingår i varan: Nej

5

## MILJÖPÅVERKAN

Finns en miljövarudeklaration framtagen enligt EN15804 eller ISO14025 för varan

Nej

Finns annan miljövarudeklaration

Nej

6

## DISTRIBUTION

Beskrivning av emballagehantering för distribution av varan

The main packaging is made of paper/cardboard. In addition, PE film or PE bags are sometimes used as protective packaging.

7

## BYGGSCKEDET

Ställer varan särskilda krav vid lagring?

Nej

Ställer varan särskilda krav på omgivande byggvaror?

Nej

8

## BRUKSSKEDET

Finns skötselanvisningar/skötselråd?

Nej

Finns en energimärkning enligt energimärkningsdirektivet (2017/1369/EU) för varan?

Ej relevant

9

## RIVNING

Kräver varan särskilda åtgärder för skydd av hälsa och miljö vid rivning/demontering?

Nej

<b>Omfattas den levererade varan av förordningen (2014:1075) om producentansvar för elektriska och elektroniska produkter när den blir avfall?</b>	Nej
<b>Är återanvändning möjlig för hela eller delar av varan?</b>	Nej
<b>Är materialåtervinning möjlig för hela eller delar av varan?</b>	Ja
Components can be recycled.	
<b>Är energiåtervinning möjlig för hela eller delar av varan?</b>	Nej
<b>Har leverantören restriktioner och rekommendationer för återanvändning, material- eller energiåtervinning eller deponering?</b>	Nej
<b>När den levererade varan blir avfall, klassas den då som farligt avfall?</b>	Nej
<b>Avfallskod (EWC) för den levererade varan</b>	170405

E-nummer	Leverantörens artikelnummer	GTIN
06 802 24	5021640	4012196282425
06 815 17	5021642	4012195902058
06 815 91	5021644	4012195680574
	5021647	

**Produktdatablad**                      Catalog excerpt 02TBS - Round conductor.pdf

**Prestandadeklaration**

**Säkerhetsblad**

**Miljövarudeklaration**










**Skötselansvisning**

**Övriga bifogade dokument**

---



## Air-termination and down conductor systems

	<b>Conductor material</b>	500
	<b>Air-termination systems</b>	503
	<b>Air-termination rods</b>	510
	<b>Roof conductor holder</b>	519
	<b>Cable bracket</b>	528
	<b>Connectors and connection terminals</b>	537
	<b>Connection and separating terminals</b>	564
	<b>Earth entries</b>	568
	<b>Accessories</b>	570

## Air-termination rods



Type FangFix-Junior		
Length	Item no.	Page
1 m	5403308	503



Type 101 VL Tapered tubular air-termination rod		
Length	Item no.	Page
1.5 m	5401980	503
2.0 m	5401983	503
2.5 m	5401986	503
3.0 m	5401989	503
3.5 m	5401993	503
4.0 m	5401995	503



Type 101 ALU Threaded air-termination rod		
Length	Item no.	Page
1.0 m	5401771	507
1.5 m	5401801	507
2.0 m	5401836	507
3.0 m	5401879	507



Concrete blocks		
Type	Item no.	Page
FangFix	5403200	504
FangFix	5403205	504
Loose	5403227	504
FangFix	5403103	505
FangFix	5403110	505
Loose	5403117	505
Thread	5402891	507

## Air-termination rod systems up to 8 m



Type 101 3B isFang air-termination rod, AL		
Length	Item no.	Page
4.0 m	5402864	510
4.5 m	5402866	510
5.0 m	5402868	510
5.5 m	5402870	510
6.0 m	5402872	510
6.5 m	5402874	510
7.0 m	5402876	510
7.5 m	5402878	510
8.0 m	5402880	510



isFang air-termination rod, insulated		
Length	Item no.	Page
4.0 m	5408943	511
6.0 m	5408947	511
4.0 m	5408942	511
6.0 m	5408946	511



isFang stand		
Spr.	Item no.	Page
1.0 m	5408966	511
1.5 m	5408967	511
1.0 m	5408968	511
1.5 m	5408969	511

## Air-termination rod systems 10 m, 12 m, 14 m, 19 m Accessories, air-termination rod systems



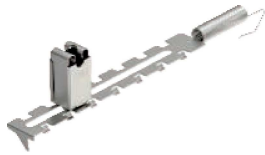
irod		
Length	Item no.	Page
10 m	5400810	517
12 m	5400812	517
14 m	5400814	517
19 m	5400817	517



Accessories		
Type	Item no.	Page
isFang 3B-100 AL	5408966	511
isFang 3B-150 AL	5408967	511
isFang 3B-100	5408968	511
isFang 3B-150	5408968	513
F-FIX-S16	5403227	504
F-FIX-B16 3B	5403238	513



## Roof conductor holder



### Ridge

Surface	Item no.	Page
V2A	5203018	519
V2A	5202833	519
V2A	5203015	519
V2A	5202510	520
Copper-plated	5203023	519
Copper-plated	5202868	519
Copper-plated	5202590	520
FT	5202566	520



### Tile

Surface	Item no.	Page
V2A	5215555	521
V2A	5215552	521
V2A	5215544	521
V2A	5215668	522
Copper	5216192	521
Copper	5216184	521
Copper	5216184	521
Copper	5215749	522



### Slate

Surface	Item no.	Page
V2A	5215838	523
V2A	5215439	523
V2A	5215374	523
Copper-plated	5215854	523
Copper-plated	5215471	523
Copper-plated	5215382	523



### Flat roof

Colour	Item no.	Page
Grey	5218999	526

## Connector



### Vario quick connector 8-10

Surface	Item no.	Page
FT	5311500	537
FT	5311705	537
Copper	5311527	538
V2A	5311551	451
ALU	5311519	537
V4A	5311404	537
Bimetal	5311535	538



### Vario quick connector 6-8

Surface	Item no.	Page
FT	5311410	538
Copper-plated	5311417	538
Copper-plated	5311407	539



### Fix contact clamping screw Rd 8-10

Surface	Item no.	Page
FT	5304105	539
FT	5304107	539
FT	5304202	540
FT	5304318	540
Copper-plated	5304113	540



### Flat roof

Surface	Item no.	Page
FT	5304164	540
Copper-plated	5304172	541
V2A	5304270	541
V2A	5304176	447

## Terminals and clips



### Fold

Surface	Item no.	Page
FT	5317010	549
FT	5317401	550
FT	5317428	552
Copper-plated	5317053	549
Copper-plated	5317258	550
Copper-plated	5317452	551
V2A	5317208	550
V2A	5317481	551



### Trays

Surface	Item no.	Page
FT	5316450	552
FT	5316308	553
FT	5316510	554
Copper-plated	5316468	553
Copper-plated	5316154	554
V2A	5316459	552
V2A	5316324	553
V2A	5316324	553



### Downspout

Surface	Item no.	Page
Strip galvanised	5350867	558
Strip galvanised	5351057	559
Copper-plated	5350883	558
Copper-plated	5351456	559
Copper-plated	5351472	559
V2A	5350905	558
V2A	5351251	559
ALU	5351359	559

## Galvanised steel flat conductor for earth



Type	Dimension W x H mm	Cross- section mm <sup>2</sup>	Normal ring ca. m	Normal ring ca. kg	Pack. m	Weight kg/100 m	Item No.
5052 DIN 20X2.5	20 x 2,5	50	122	50	122	41.000	5019340
5052 DIN 25X3	25 x 3	75	84	50	84	59.700	5019342
5052 DIN 30X3	30 x 3	90	71	50	71	70.650	5019344
5052 DIN 30X3.5	30 x 3,5	105	30	25	30	84.000	5019345
5052 DIN 30X3.5	30 x 3,5	105	60	50	60	84.000	5019347
5052 DIN 30X4	30 x 4	120	52	50	52	97.000	5019350
5052 DIN 40X4	40 x 4	160	40	51	40	128.000	5019355
5052 DIN 40X5	40 x 5	200	30	50	30	162.000	5019360

St Steel

FT Hot-dip galvanised

- According to DIN EN 62561-2 (VDE 0185-561-2)
- Meets the requirements of VDE 0185-305 (IEC 62305)
- Zinc coating: 500 g/m<sup>2</sup> (approx. 70 µm)
- For lightning protection, earthing systems and ring equipotential bonding

## Stainless steel flat conductor

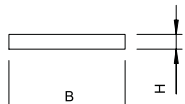


Type	Dimension W x H mm	Cross- section mm <sup>2</sup>	Normal ring ca. m	Normal ring ca. kg	Pack. m	Weight kg/100 m	Item No.
5052 V2A 30X3.5	30 x 3,5	105	50	42	50	82.500	5018501
5052 V4A 30X3.5	30 x 3,5	105	50	42	50	82.425	5018706
5052 V4A 30X3.5	30 x 3,5	105	25	21	25	82.425	5018730

V2A Stainless steel, grade 304 V4A Stainless steel, 316Ti / 316L

- According to DIN EN 62561-2 (VDE 0185-561-2)
- Corresponds to the requirements of VDE 0185-305 (IEC 62305)
- According to the foundation earther standard DIN 18014, V4A is required in the earth
- For use in areas at risk of corrosion
- For lightning protection, earthing systems and ring equipotential bonding

## Flat conductor, copper

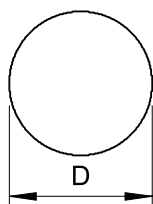


Type	Dimension W x H mm	Cross- section mm <sup>2</sup>	Normal ring ca. m	Normal ring ca. kg	Pack. m	Weight kg/100 m	Item No.
FL 20-CU	20 x 2,5	50	45	20	45	44.500	5021804
FL 25-CU	25 x 3	75	50	33	50	67.000	5021830

Cu Copper

- According to DIN EN 62561-2 (VDE 0185-561-2)
- Meets the requirements of VDE 0185-305 (IEC 62305)
- For lightning protection, earthing systems and ring equipotential bonding

## Round conductor, galvanised steel



Type	Nominal size Ø mm	Cross- section mm <sup>2</sup>	Normal ring ca. m	Normal ring ca. kg	Pack. m	Weight kg/100 m	Item No.
RD 8-FT	8	50	125	50	125	40.000	5021081
RD 8-FT 50	8	50	50	20	50	40.000	5021050
RD 10	10	78	80	50	80	52.500	5021103

St Steel

FT Hot-dip galvanised

- According to DIN EN 62561-2 (VDE 0185-561-2)
- Corresponds to the requirements of VDE 0185-305 (IEC 62305)
- RD 10 can also be used in the earth
- Zinc coating: 350 g/m<sup>2</sup> (approx. 50 µm)

## Round conductor, galvanised steel with PVC jacketing

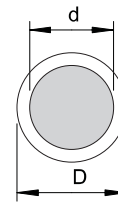


Type	Colour	Dimension d mm	Dimension D mm	Cross-section mm <sup>2</sup>	Normal ring ca. m	Normal ring ca. kg	Pack. m	Weight kg/100 m	Item No.
<b>RD 10-PVC</b>	Black	10	13	78	75	50	75	67.000	5021162

St Steel

Fi Hot-dip galvanised

- Conforms to the requirements according to VDE V 0185-305, (IEC 62305)
- Zinc coating: 350 g/m<sup>2</sup> (approx. 50 µm)
- With PVC sheathing



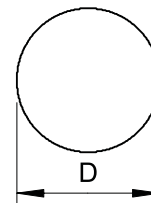
## Round conductor, aluminium



Type	Nominal size Ø mm	Cross-section mm <sup>2</sup>	Normal ring ca. m	Normal ring ca. kg	Pack. m	Weight kg/100 m	Item No.
<b>RD 8-ALU</b>	8	50	150	20	150	13.500	5021286
<b>RD 8-ALU-T</b>	8	50	150	20	150	13.500	5021294
<b>RD 8-ALU-T 75</b>	8	50	75	10	75	13.500	5021296
<b>RD 10-ALU</b>	10	78	95	20	95	21.000	5021308

Alu Aluminium

- According to DIN EN 62561-2 (VDE 0185-561-2)
- Corresponds to the requirements of VDE 0185-305 (IEC 62305)
- RD 8 ALU: Semi-hard (E-ALMgSi0.5 corresponds to DIN 48801)
- RD 8 ALU-T: Can be subjected to torsion (E-ALMgSi0.5 corresponds to DIN 48801)
- RD 10 ALU: Pure aluminium (E-Al corresponds to DIN 48801)
- AL and ALMgSi may not be routed directly on, in or under plaster, mortar or concrete, nor routed in the earth



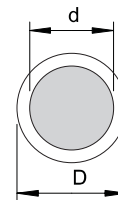
## Round conductor, aluminium, with PVC sheathing



Type	Nominal size Ø mm	Cross-section mm <sup>2</sup>	Normal ring ca. m	Normal ring ca. kg	Pack. m	Weight kg/100 m	Item No.
<b>RD 8-PVC</b>	8/11	50	100	20	100	20.000	5021332

Alu Aluminium

- Meets the requirements of VDE 0185-305 (IEC 62305)
- With PVC jacketing (halogen-free)
- Suitable for routing on, in or under plasterwork, mortar or concrete



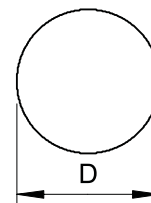
## Round conductor, stainless steel A2



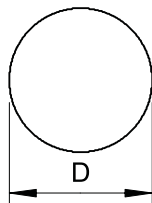
Type	Nominal size Ø mm	Cross-section mm <sup>2</sup>	Normal ring ca. m	Normal ring ca. kg	Pack. m	Weight kg/100 m	Item No.
<b>RD 8-V2A</b>	8	50	125	50	125	40.000	5021235
<b>RD 10-V2A</b>	10	78	50	32	50	63.000	5021227
<b>RD 10-V2A</b>	10	78	80	50	80	63.000	5021239
<b>RD 8-V4A</b>	8	50	125	50	125	40.000	5021644
<b>RD 10-V4A 20</b>	10	78	20	12	20	63.000	5021640
<b>RD 10-V4A</b>	10	78	50	32	50	63.000	5021642
<b>RD 10-V4A</b>	10	78	80	50	80	63.000	5021647

V2A Stainless steel, grade 304 V4A Stainless steel, 316Ti / 316L

- According to DIN EN 62561-2 (VDE 0185-561-2)
- Corresponds to the requirements of VDE 0185-305 (IEC 62305)
- RD 10-V4A for applications in the earth
- According to the foundation earthen standard DIN 18014, V4A is required in the earth



## Round conductor, copper

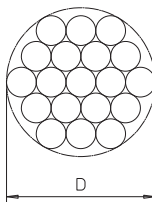


Type	Nominal size Ø mm	Cross-section mm <sup>2</sup>	Normal ring ca. m	Normal ring ca. kg	Pack. m	Weight kg/100 m	Item No.
<b>RD 8-CU</b>	8	50	100	45	100	45.000	<b>5021480</b>
<b>RD 10-CU</b>	10	78	50	35	50	70.000	<b>5021502</b>

**Cu** Copper

- According to DIN EN 62561-2 (VDE 0185-561-2)
- Corresponds to the requirements of VDE 0185-305 (IEC 62305)

## Copper cable



Type	Dimension D mm	Individual wires	Cross-section mm <sup>2</sup>	Normal ring ca. m	Normal ring ca. kg	Pack. m	Weight kg/100 m	Item No.
<b>S 11-CU</b>	10.5	19x Ø 2,1	70	50	30	50	58.600	<b>5021654</b>
<b>S 9-CU</b>	9	19x Ø 1,8	50	100	45	100	45.000	<b>5021652</b>
<b>S-11-CU SN</b>	10.5	19x Ø 2,1	70	50	30	50	58.600	<b>5021656</b>

**Cu** Copper

**Sn** Tin-plated

- According to DIN EN 62561-2 (VDE 0185-561-2)
- Corresponds to the requirements of VDE 0185-305 (IEC 62305)